



# SPÄNEX-Brikettierpressen

... und Reststoffe sind mehr wert

# Brikettieren von Spänen und Stäuben

Komplett und effizient

Seit über 70 Jahren werden von SPÄNEX Brikettierpressen hergestellt. Tausende Maschinen im täglichen Einsatz sind der Beweis für überzeugende Technik, hohen Qualitätsstandard und das Vertrauen unserer Kunden aus verschiedenen Branchen (Holz, Kunststoff, Biomasse, Papier u. a.).

Profitieren auch Sie von unserer Erfahrung und entscheiden Sie sich für eine Brikettierpresse von SPÄNEX.

## Vorteilhaftes System

Bei den Bearbeitungsprozessen fallen Reststoffe in Form von Spänen und Stäuben an, die wiederverwertet, energetisch genutzt oder entsorgt werden sollen. Für viele Anwendungen stellt die Brikettierung eine Lösung dar, die viele Vorteile mit sich bringt:

- Volumenreduzierung bis zu 90 %
- besseres Handling der Reststoffe
- Herstellung von verkaufbaren Briketts
- Einsatz in Festbrennstoffanlagen
- Reduzierung des Brand- und Explosionsrisikos durch Feinstaub

## Brikettierbare Materialien

Späne und Stäube aus folgenden Materialien sind brikettierbar:

- Massivholz
- Spanplatte, MDF etc.
- Kunststoffe (PU, Styropor, GFK etc.)
- Lack- und Schleifstaub
- Papier, Banknoten
- Kartonagen
- Baumwolle
- Textilien
- Biomasse (Tabak, Reisschalen, Kaffeeschalen, Miscanthus etc.)

## Testpressung

Die Eigenschaften der Materialien sind vielfältig. Oftmals sind Testpressungen erforderlich, um konkrete Aussagen über die Brikettierbarkeit, die erreichbare Qualität der Briketts und die notwendige Aufbereitung des Materials machen zu können. Zu diesem Zweck werden mit zur Verfügung gestellten Originalmaterialien kostenfreie Testpressungen durchgeführt und die Ergebnisse dokumentiert. Die ermittelten Daten bilden die Grundlage für unsere konkreten Angebote.



## Pluspunkte:

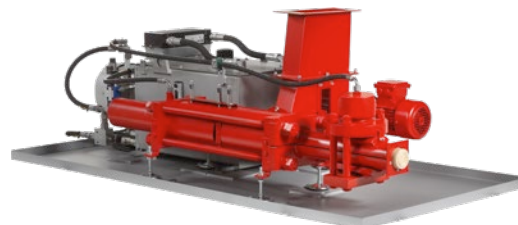
- solide Bauweise
- kompakter Aufbau
- energieoptimierte Hydrauliksysteme
- hohe Durchsatzleistung
- vollautomatischer 24-Stunden-Betrieb (außer SHB 40)
- komplette Systemlösungen

# Das Programm

Daten und Fakten im Überblick



SHB 40–55



SHB 55–120 RS



SHB 60–125



SHB 150–250

Baureihe	Einheit	SHB 40–55	SHB 55–120 RS	SHB 60–250
Brikettform	mm	120 x 45	Ø 70	125 x 70 **
Leistung *	kg/h	40–55	50–140	60–250
Durchsatz *	m <sup>3</sup> /h	0,2–0,5	0,3–1,1	0,3–2,5
Motorleistung	kW	4–5,5	4–5,5	5,5–11
Abmessungen LxBxH	m	1,6 x 1,0 x 0,7	1,6 x 1,5 x 0,7	1,5 x 1,5 x 0,7 bis 1,7 x 2,4 x 1,5
Gewicht ***	t	0,55–0,65	0,50–0,60	0,7–1,5

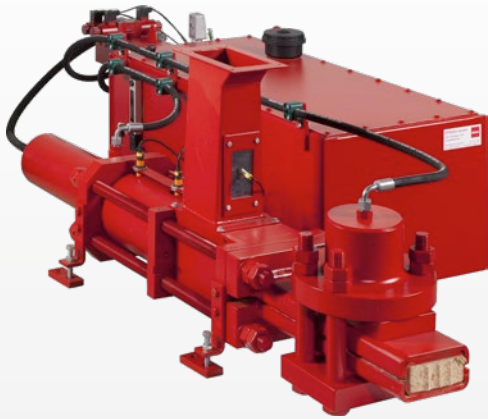
\* materialabhängig (Schüttdichte, Struktur, etc.); \*\* Beckig; \*\*\* ohne Ölfüllung

## Ausstattungsvarianten:

- vergrößerte Presskammer
- verlängerte Brikettierzange
- verstärkter Klemmzylinder
- wechselbarer Verschleißschutz
- Vorwärmer für Hydrauliköl
- elektronische Brikettlängensteuerung

# Baureihen

SHB 40–55 ■



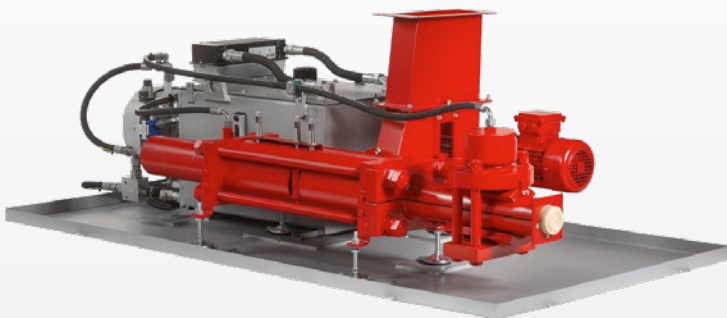
SHB 40–55



SHB 40 mit Entstauber

Die Bauweise und das Leistungsvermögen dieser Maschinen sind auf den Einsatz in Verbindung mit Entstaubern abgestimmt. Die Brikettierpressen werden direkt unter den Entstaubern angeordnet. Diese Kombination stellt eine kompakte Einheit dar, die üblicherweise direkt in der Werkstatt aufgestellt wird.

SHB 55–120 RS ■



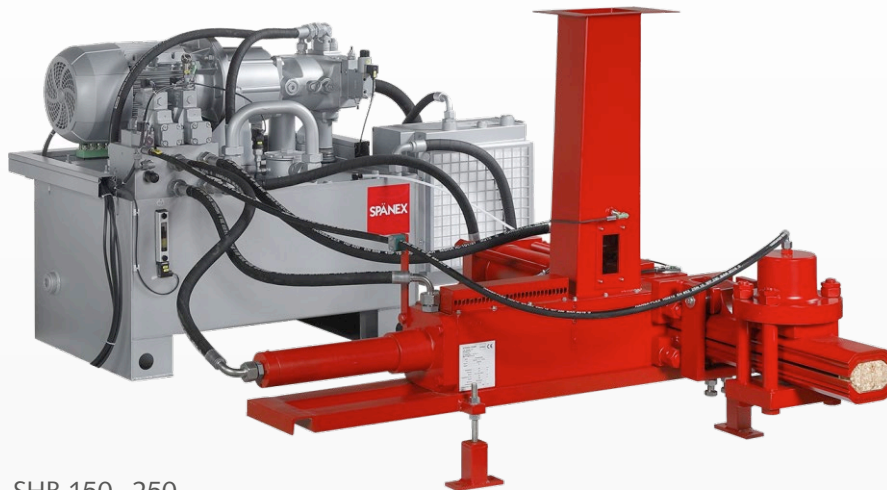
SHB 55–120 RS



SHB 55 RS mit Entstauber

Die Maschinen dieser Baureihe können ebenfalls aufgrund der Bauweise direkt unter Entstaubern angeordnet werden. Aufgrund der höheren Leistung (bis zu 140 kg/h) werden sie häufig auch als Entsorgungseinheit von Filteranlagen eingesetzt (siehe auch Baureihe SHB 60–250). Die Maschinen kommen besonders bei der thermischen Nutzung der Briketts in Verbindung mit automatisch beschickten Heizkesselanlagen zum Einsatz.



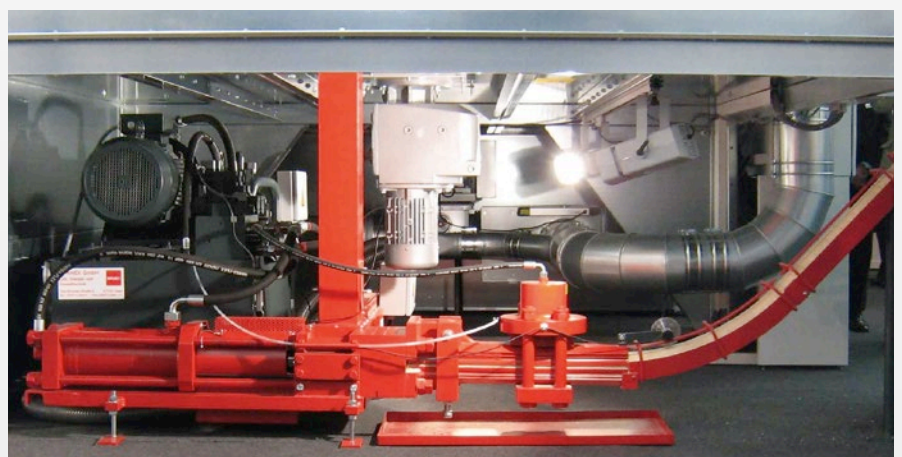


SHB 150–250

Die Maschinen der Baureihe SHB 60–250 sind häufig Bestandteil der im Freien aufgestellten Filteranlagen. Die Brikettierpressen können platzsparend unterhalb der Filterbehälter angeordnet werden, wobei der Pressenbereich mit Blechpaneelen zur witterungsgeschützten Aufstellung verkleidet wird.



SHB 60 mit Rundbehälter



SHB 250 unter Filtergerät

Die Beschickung der Brikettierpresse aus dem Behälter erfolgt direkt über einen Fallschacht oder bei Innenaufstellung über eine dazwischen angeordnete Förderschnecke. Die Briketts können mit Hilfe von Transportschienen auch über längere Wegstrecken in Lagerräume oder Silos gefördert werden.

## Perfekt bis ins Detail

### ■ Hydraulik

Es werden ausschließlich Hydraulikkomponenten von führenden Herstellern eingesetzt, die weltweit tätig sind. Die Erfahrung aus der Lieferung von mehreren Tausend hydraulischen Brikettierpressen hat die Vorteile dieses Konzeptes bewiesen.

### ■ Eigener Maschinen- und Schaltungsbau

Die Komponenten des Maschinenkörpers werden auf modernsten Maschinen gefertigt. Durch die Fertigungstiefe können die hohen Qualitätsansprüche unserer Kunden und von uns selbst gesichert werden. Ebenso wird die Steuerung von SPÄNEX selbst entwickelt und von uns gefertigt. Das erarbeitete Know-How setzen wir immer zum Vorteil unserer Kunden ein.



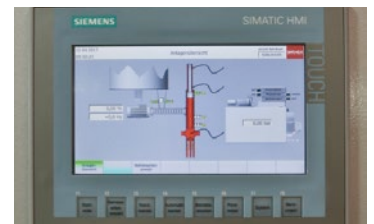
Hydraulik



Temperaturüberwachung



Brikettierzange



Touch-Panel

## Beratung und Service

Von der Planung bis zur fertigen Anlage ist es ein langer Weg. In allen Phasen steht Ihnen SPÄNEX mit der Kompetenz und Erfahrung mehrerer Tausend Projekte zur Seite. Die Anlagen werden von SPÄNEX-Monteuren aufgebaut und von unseren Kundendienst-Technikern in Betrieb genommen. Unser Service, auf Wunsch in Verbindung mit Wartungsverträgen, sichert die lange Lebensdauer und den zuverlässigen Betrieb der Anlagen.



## SPÄNEX GmbH

Luft-, Energie- und Umwelttechnik  
Otto-Brenner-Straße 6  
D-37170 Uslar  
Tel.: +49 (0) 5571 304-0  
info@spaenex.de  
www.spaenex.de

sicher. sauber. effizient.